

CHIEF®

A brand of **legrand®**

LEDビジョン壁掛マウント DVM シリーズ

あらゆるメーカーの
LEDビジョン壁掛設置に対応！

27インチタイプの LEDキャビネットに対応

27インチタイプの各社LED（※①）
に互換性があります。

※ 横幅 600 ～ 610mm
高さ 337 ～ 343mm の LED

メーカーに専用の壁掛金具が無く
変則的なレイアウトで設置したい
場面などに活躍します。

※対応するLEDは裏面・最下段を参照ください。



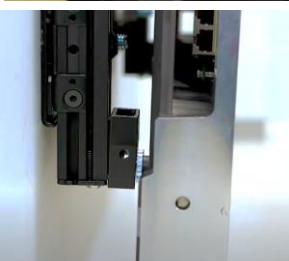
専用ネジでレールに掛ける シンプルな取付



設置手順
詳細動画
(13分)

1. キャビネット裏の取付穴の幅に
合わせて壁にレールを取り付けます。
2. 専用ネジをキャビネット裏の取付用
穴【4箇所】に取り付けます。
3. 下2点のネジをレールの溝に掛けて
上2点のネジはレールの可動パーツ
で挟み込むと、固定が完了します。

※ 専用ネジ：M6 と M8 が付属



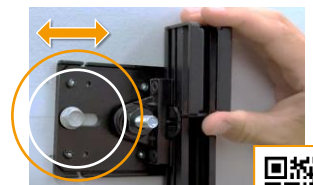
価格：オープン

XYZ軸における微調整機能で 繊細な面合わせに対応

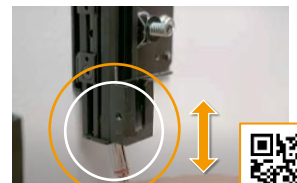
墨出し・取付後でも、左右の各マウントごとに
X軸、Y軸、Z軸における微調整が可能で、
壁面の凹凸 に対して補正します。



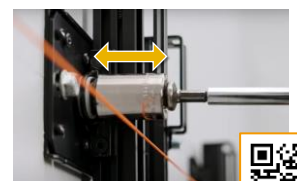
4段ベースマウントキット
DVM-24U4



長穴で水平方向に
調整(～8.6mm)



下部のネジで
高さ調整(～50.8mm)



長穴横のネジで
奥行調整(～15.9mm)



★キャビネット1台ずつの 奥行調整

4箇所の専用ネジを
締める／緩めることで
面合わせをスムーズに行えます。



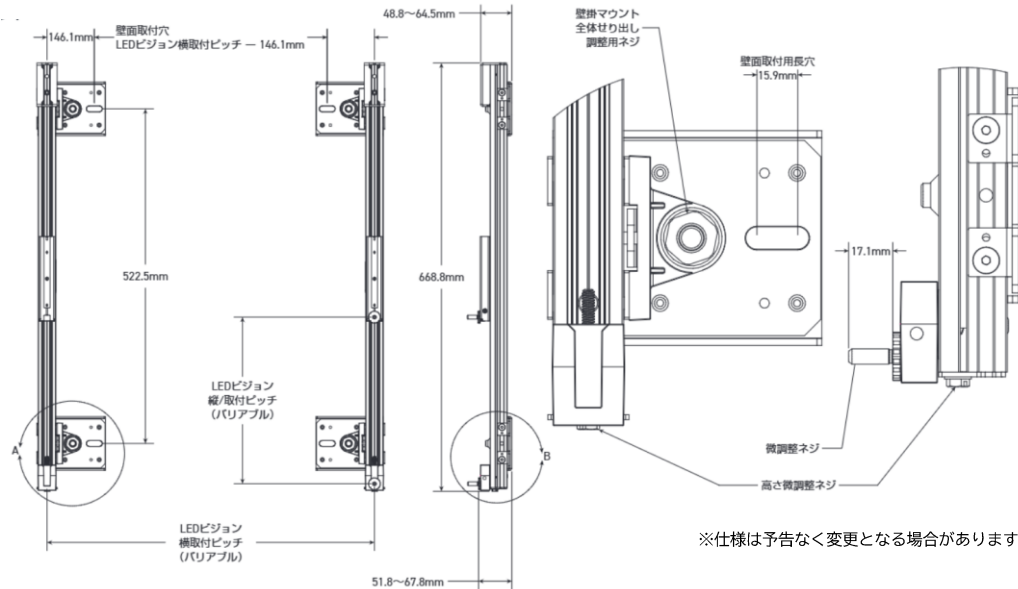
前面から



上部 or 側面から



2段ベースマウントキット DVM-27U2 仕様図

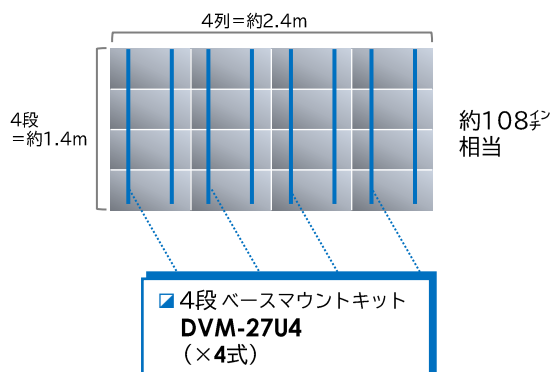
CHIEF®
 A brand of **legrand**


DVM Series ラインアップ

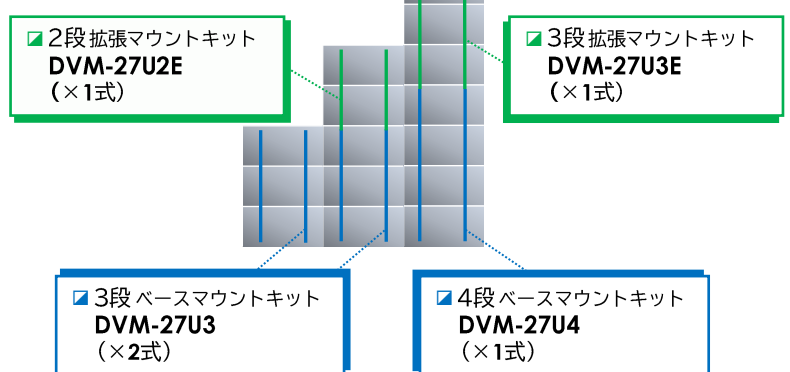
- 必要な段数（縦のLEDキャビネット数）に応じて ■ ベースマウントキット を2段用、3段用、4段用の中から選定します。
- LEDキャビネットを5段以上組み合わせる場合は ■ 拡張マウントキット を追加して ベースマウントキットと連結します。

■ ベースマウントキット			■ 拡張マウントキット		
■ 2段用 DVM-27U2	■ 3段用 DVM-27U3	■ 4段用 DVM-27U4	■ 2段用 DVM-27U2E	■ 3段用 DVM-27U3E	■ 4段用 DVM-27U4E

構成例 ① 横4列 × 縦4段 = 16面



構成例 ② 15面 変則型



取付け対応可能な主なLED (2025/07) 対応機種は予告なく変更します。ご不明な点はお問い合わせ下さい。

Absen. Barco. CHRISTIE. HIKVISION. INFILED. JUST VIDEO WALLS. LEYARD / PLANAR. LG. LianTronics. PENSAR. PixelFlex. PLANAR. Samsung. SHARP NEC. SILICONCORE. SNA DISPLAY. SONY

500×500mmの LEDキャビネットを取り付けることにも対応しますが、27インチ相当のLEDサイズ基準で 2段用、3段用という設計になっているので金具側の長さが足りなかったり、LEDキャビネット本体がはみ出たりすることがあります。また、耐荷重は 1列あたり 113kg以内です。

(例: LED 1ユニットあたりの重量が 9kgの場合、12段までが最大取付重量の目安となります。)

CHIEF 正規輸入総代理店

AVC 株式会社
映像センター
AUDIO VISUAL COMMUNICATIONS LTD.

システム販売事業部

〈首都圏〉 〒135-0062 東京都江東区東雲 2-9-12 AVCスクウェア
〈関 西〉 〒564-0062 大阪府吹田市垂水町 3-18-25

Tel.03-3527-8660 Fax.03-3527-8666
Tel.06-6836-7827 Fax.06-6310-6144

E-Mail: avcsales@avc.co.jp

<https://chiefmfg.jp/>

CHIEF で検索