

超大型用 **NEW**
モデル

Ultrawide Micro-Adjustable Static
Wall Mount, Extra-Large Kit

KITXWXSM1U

価格:オープン



アスペクト比 21:9・超大型ディスプレイモニターの取付を可能とする壁掛マウント



標準対応インチ 21:9アスペクト 80~120	取付重量 ~113kg	ユニバーサル ブラケット	最大取付ピッチ 1954mm × 600mm
● 寸法: (W)1949×(H)667×(D)57 mm	● 重量: 12.0 kg	● 取付ピッチ: 最大 1954×600 mm	

16:9の1.3倍の表示情報量をもつ
21:9・超大型ウルトラワイドディスプレイ向けの壁掛金具です。
ストレージパネルなど、従来のCHIEF壁掛マウントのアクセサリを
使うことができます。
詳細はお問い合わせください。

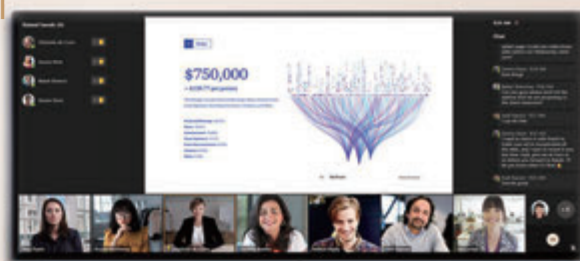
MAXHUB UNIFIED COMMUNICATIONS

105" ULTRA-WIDE DISPLAY MONITOR
ウルトラ ワイド ディスプレイ モニター

NEW

for Microsoft Signature Teams Rooms and more.

105"



Professional 5K Quality

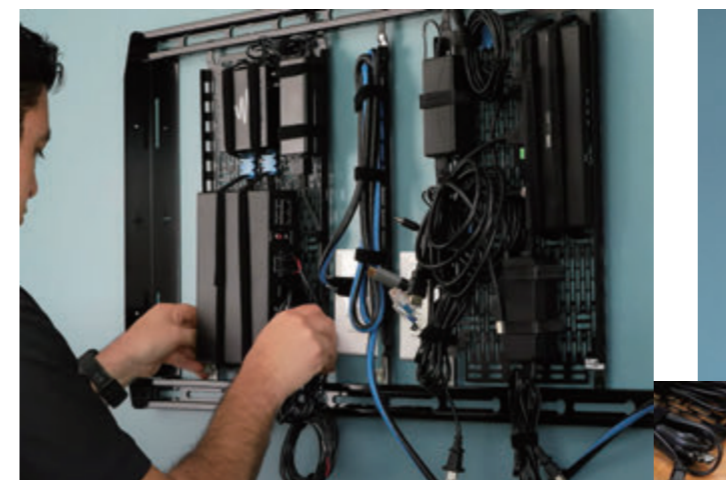
21:9

CHIEF®

A brand of **legrand**

for Microsoft Teams Rooms
for Unified Communication "ICT" Tools

Professional Mount Solution

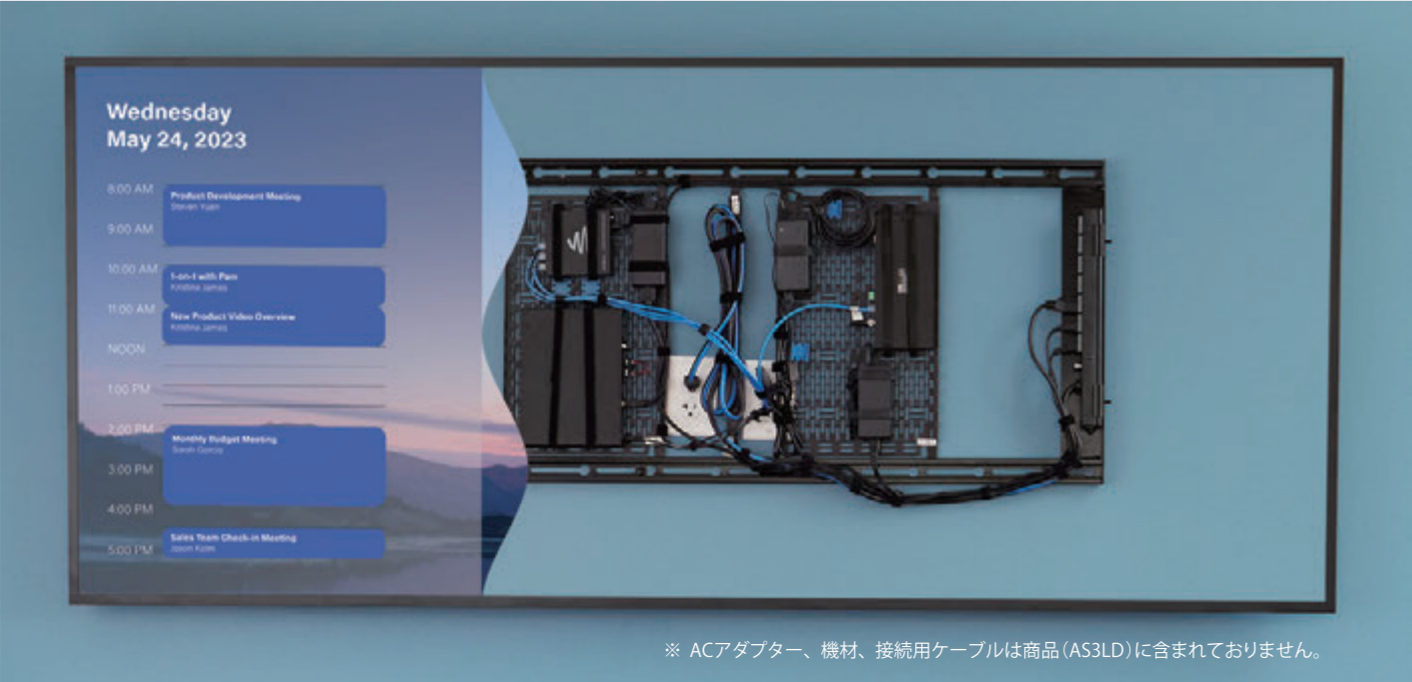


**Smooth Installation
and
Smooth Operation**



壁掛マウント・ストレージパネル一体型
大型ディスプレイ対応モデル

2024年1月販売開始



大型用 フラットパネルウォールマウントシステム

標準対応インチ
49~86

取付重量
90.7 kg

ユニバーサル
ブラケット

最大取付ピッチ
970mm ×
440mm

引出し/戻し

傾斜

標準対応インチについて不明な点などございましたらお問い合わせください。

AS3LD

マイクロ
アジャスト

ブル
ストラップ

Adjust
独立調整

Control
縦横シフト

● 寸法:	(W)1068×(H)502×(D)50 mm
● 取付重量:	90.7 kg
● 最大取付ピッチ:	970 mm×450 mm
● 傾斜角度:	最大10度(2.5度ずつ調整)
● ストレージパネル標準付属(2枚)	

ディスプレイモニターの高さを微調整できます。
(左右それぞれ最大125MMずつ)

ロック解除用ブルストラップ

ディスプレイモニターの高さを微調整できます。
(左右それぞれ最大125MMずつ)

ストレージパネル寸法: 250mm×402mm
ストレージパネル1枚あたりの耐荷重: 6.8KG

ディスプレイモニターの高さを微調整できます。
(左右それぞれ最大125MMずつ)

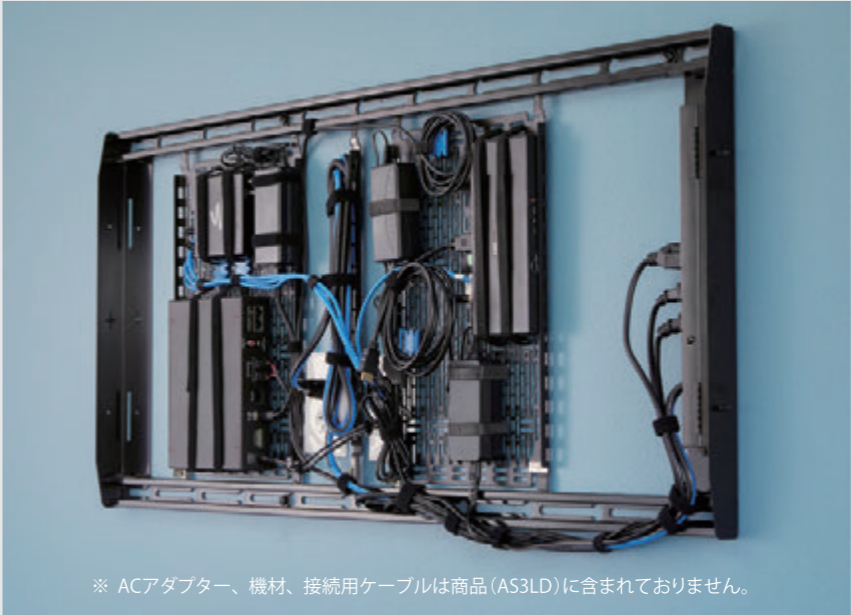
最大970mm

ディスプレイモニターの高さを微調整できます。
(左右それぞれ最大125MMずつ)

ストレージパネルは横方向に38mmずつスライド可能
壁面の電源コンセントやアウトレット部分などを避けて
自由に配置できます。

TEMPO® FLATPANEL WALL MOUNT SYSTEM

小型機器をディスプレイモニターの背面にスムーズに配置できるオールインワンマウントシステム



施工時
ストレージパネルを効果的に利用
機器をストレージパネルに事前固定・事前結線することで施工作业がスムーズに進みます。

施工後のメンテナンス時
メンテナンス用の引出し機能を利用
ディスプレイモニターを付けたまま、手前方向に最大320mmの引出し操作が可能
運用中のメンテナンスもスムーズに行えます。



施工手順の効率化

STEP- 1

ウォールプレート壁面に取付固定します。

STEP- 2

ストレージパネルに各種端末を固定して結線します。

STEP- 3

ストレージパネルをウォールプレートに取付します。

STEP- 4

ディスプレイモニターを取り付ける前に細かい結線調整ができます。

STEP- 5

ディスプレイモニター背面にブラケットを取り付けます。

STEP- 6

ディスプレイモニターをウォールプレートに取り付けて完了です。

STEP- 7

施工後のメンテナンスに便利な引出し機能
最大320mm引き出すことができます。